

ENTREPRISES, COOPÉRATIVES ET ASBL QUI ONT CONTRIBUÉ AU PROJET "LE BOIS D'À CÔTÉ"



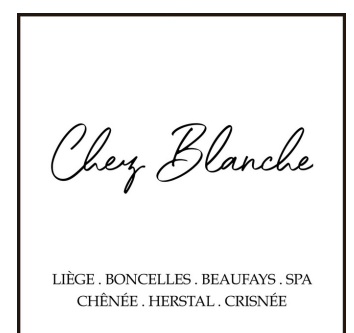
Cabinet médical
Dr Sferrazza, Schrayen et Caglar



JOEL SMEETS



Au p'ti magasin
Grand' route 76 à Flémalle



QUI SERA LE PROCHAIN ?

GRÂCE À VOTRE CONTRIBUTION, NOUS POURRONS SAUVER CET ÉCRIN DE VERDURE
ET DÉVELOPPER NOTR PROJET ÉCOLOGIQUE, SOCIAL ET PÉDAGOGIQUE.

CONTRIBUEZ AVANT LE 1ER MAI SUR WWW.CROWDIN.BE
PLUS D'INFORMATIONS SUR : WWW.LEBOISDACOTE.BE